

«СОГЛАСОВАНО»

Глава сельского поселения

Тимофеевка

А.Н. Сорокин

2019 г.



Начальник ОГИБДД О МВД  
России по Ставропольскому  
району подполковник полиции

А.Н. Ефанов

2019 г.



«УТВЕРЖДАЮ»

Директор ГБОУ СОШ

с. Тимофеевка

Д.В. Борзаков

2019 г.



«СОГЛАСОВАНО»

Руководитель Центрального  
управления МОиН Самарской  
области

А.Н. Двирник

2019 г.



## ПАСПОРТ

дорожной безопасности образовательной организации

ГБОУ СОШ с. Тимофеевка

муниципального района Ставропольский Самарской области

2019 год

## Общие сведения

ГБОУ СОШ с. Тимофеевка

(наименование ОУ)

Тип ОУ: \_\_\_\_\_ общеобразовательное учреждение

Юридический адрес: 445140, Российская Федерация, Самарская область, муниципальный район Ставропольский, сельское поселение Тимофеевка, село Тимофеевка,

ул. Школьная, д. 61 А;

Руководители ОУ:

Директор: \_\_\_\_\_ Борзаков Денис Владимирович тел.: 403-993

Заместитель директора по УВР: \_\_\_\_\_ Лисненко Татьяна Андреевна тел.: 403-993

Заместитель директора по ВР: \_\_\_\_\_ Битюцкий Алексей Викторович тел.: 403-993

Ответственные работники муниципального органа образования: \_\_\_\_\_ —

Ответственные от Госавтоинспекции: \_\_\_\_\_ Роженко Наталья Александровна тел.: 89276190011

Ответственные работники за мероприятия по профилактики детского травматизма: \_\_\_\_\_ зам. директора по ВР Битюцкий Алексей Викторович тел.: 403-993

Руководитель или ответственный работник дорожно-эксплуатационной организации, осуществляющей содержание УДС: \_\_\_\_\_ глава сельского поселения Тимофеевка – Сорокин А.Н., директор Ставропольского Д74 Богданов В.В.

Руководитель или ответственный работник дорожно-эксплуатационной организации, осуществляющей содержание ТСОДД: \_\_\_\_\_ глава сельского поселения Тимофеевка – Сорокин А.Н., директор Ставропольского Д74 Богданов В.В.

Количество учащихся: \_\_\_\_\_ 480 человек

Наличие уголка по БДД: \_\_\_\_\_ имеется

Наличие класса по БДД: \_\_\_\_\_ —

Наличие автогородка (площадки) по БДД: \_\_\_\_\_ —

Наличие автобуса в ОУ: \_\_\_\_\_ —

Время занятий в ОУ:

1-ая смена: с 08.00 до 13.30

2-ая смена: с 13.30 до 19.00

внеклассные занятия: с 13.30 до 20.00

Телефоны оперативных служб:

МЧС: 112

Полиция: 02

Скорая помощь: 03

Дорожно-эксплуатационная организация, осуществляющая содержание УДС:

глава сельского поселения Тимофеевка – Сорокин А.Н.

## **Содержание**

### **I. План-схемы ОУ**

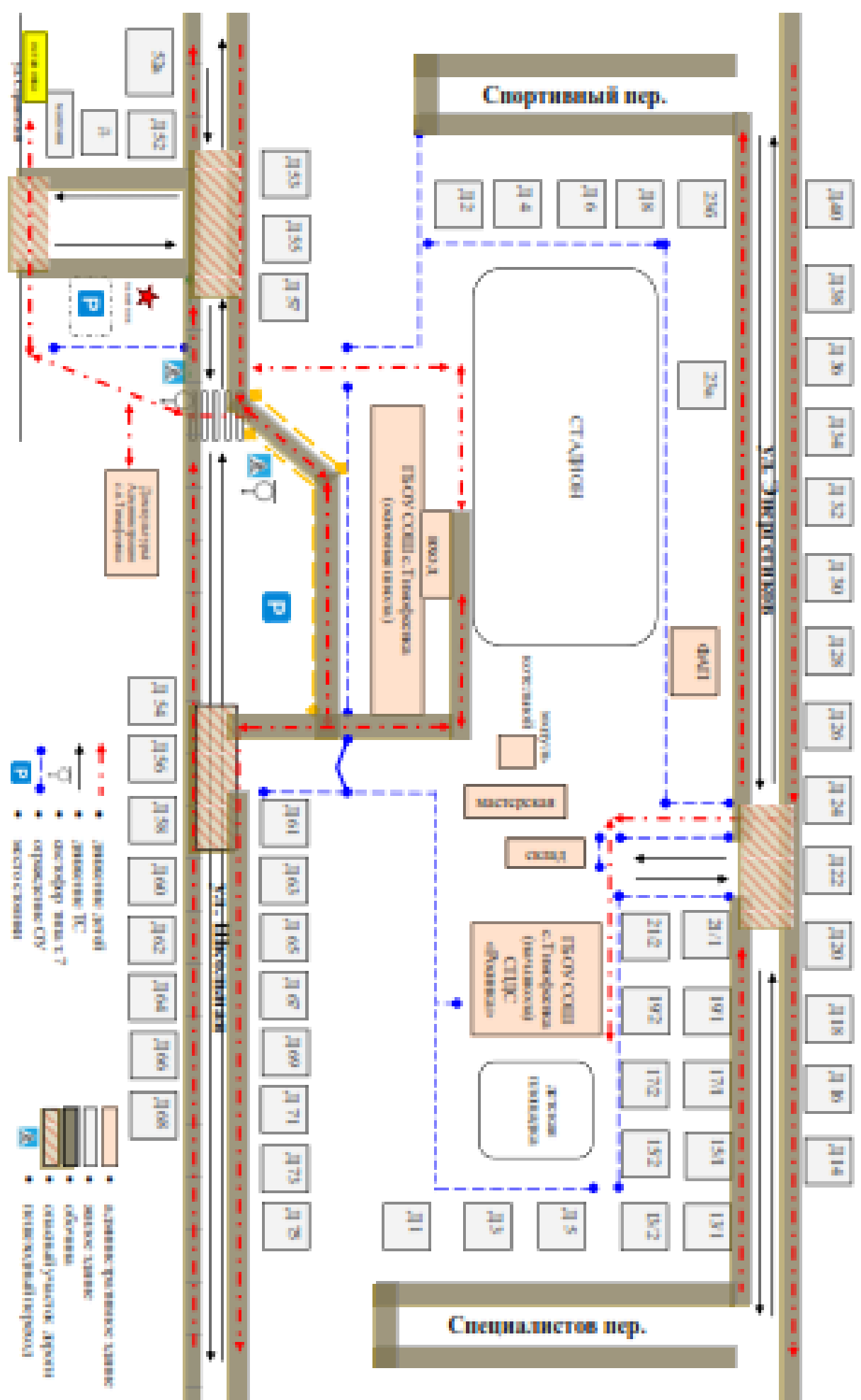
1. район расположения ОУ, пути движения транспортных средств и детей (учеников, обучающихся)
2. схема организации дорожного движения в непосредственной близости от образовательного учреждения с размещением соответствующих технических средств, маршруты движения детей и расположение парковочных мест
3. пути движения транспортных средств к местам разгрузки/погрузки и рекомендуемые безопасные пути передвижения детей по территории

**Описание плана-схемы расположения ОУ,  
пути передвижения транспортных средств и детей (учеников).**

**Район расположения.**

1. ГБОУ СОШ с. Тимофеевка определена группой жилых домов с улиц: Энергетиков, Школьная и переулок Специалистов.  
Близ территории отсутствует остановка общественного транспорта.
2. Территория, указанная в схеме включает в себя:
  - Образовательное учреждение;
  - Стадион на территории ОУ;
  - Жилые дома села, в которых проживают дети ОУ;
  - Автомобильные дороги.
3. На схеме обозначено:
  - расположение жилых домов, зданий и сооружений;
  - сеть автомобильных дорог;
  - пути движения транспортных средств;
  - пути движения детей из (в) ОУ;
  - уличные пешеходные переходы;
  - опасные зоны, где дети часто пересекают проезжую часть.

1. Плановое размещение ОУ пути движения транспортных средств и пешеходов (обучающихся)

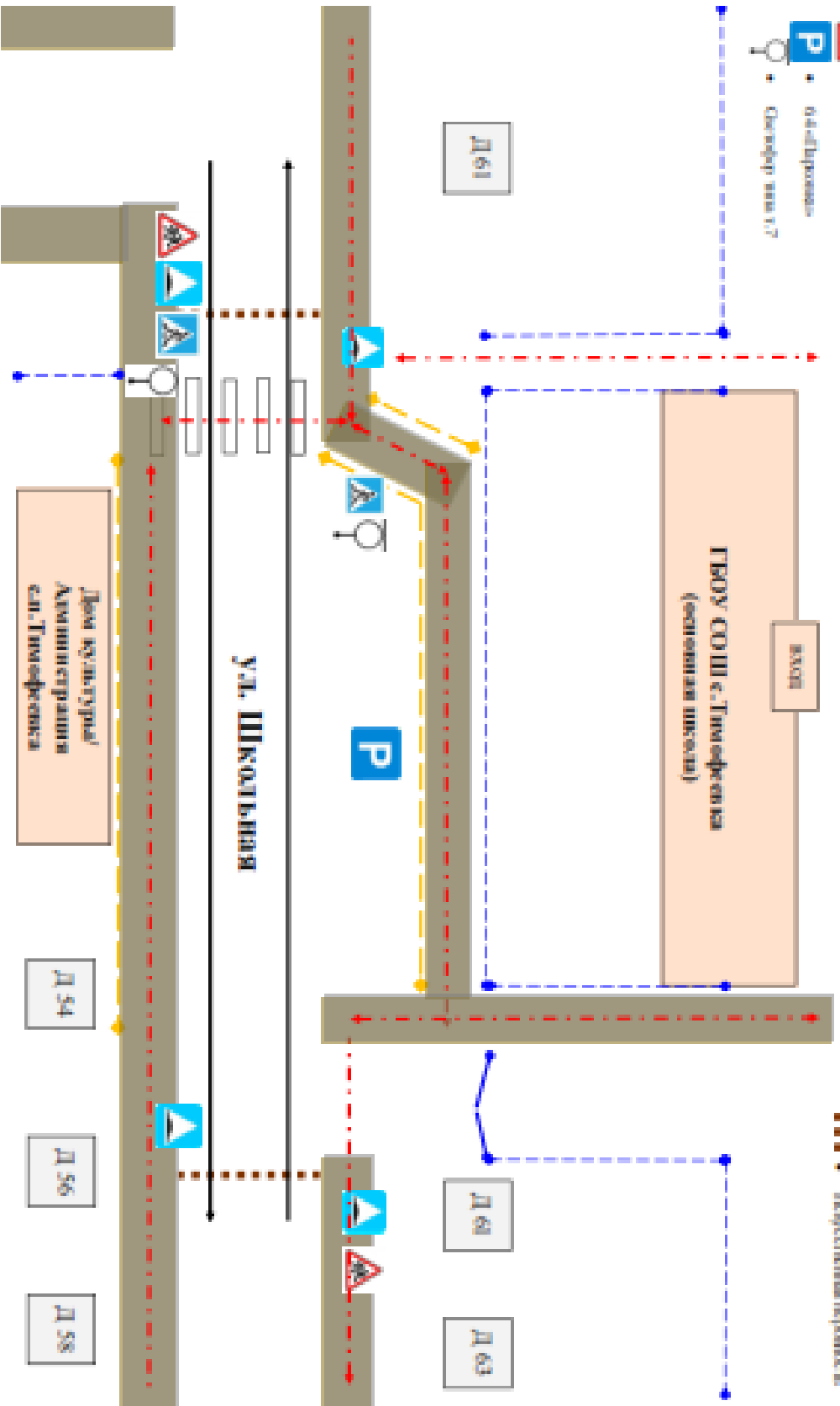


**Описание схемы организации дорожного движения  
в непосредственной близости от ОУ с размещением соответствующих  
технических средств, маршруты движения детей расположения парковки.**

- I. Схема организации дорожного движения ограничена автомобильными дорогами, находящимися в непосредственной близости от образовательного учреждения по улицам Энергетиков и Школьная.
- II. На схеме обозначено:
- здание ОУ с указанием территории, принадлежащей непосредственно ОУ, указано ограждение территории;
  - автомобильные дороги;
  - уличные пешеходные переходы на подходах к ОУ;
  - дислокация дорожных знаков и дорожной разметки;
  - другие технические средства организации дорожного движения;
  - направление движения транспортных средств на проезжей части;
  - направление безопасного маршрута движения детей (обучающихся).

**2. Өзіндік жұмыстың мақсаты мен міндеттері**

- 519 (2) - бағыттағы жұмыстың мақсаты мен міндеттері
- 520 - бағыттағы жұмыстың мақсаты мен міндеттері
- 120 - бағыттағы жұмыстың мақсаты мен міндеттері
- 64 - бағыттағы жұмыстың мақсаты мен міндеттері
- Қазақстан Республикасының Конституциясының 17 - бабы

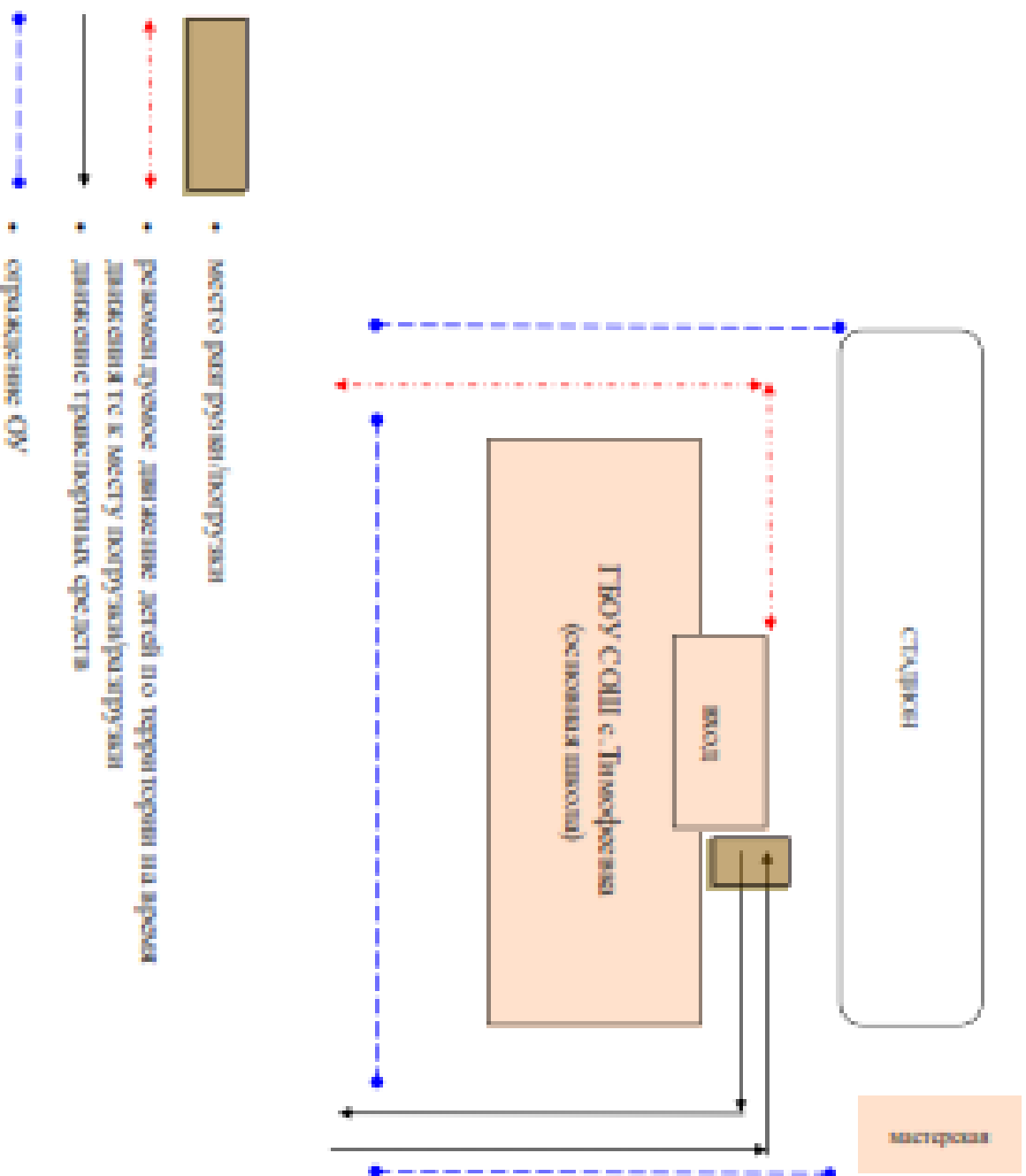


**Схема движения транспортных средств к местам разгрузки/погрузки и рекомендуемые безопасные пути передвижения детей по территории образовательной организации**

На схеме указывается траектория движения транспортных средств на территории образовательной организации, в том числе места погрузки/разгрузки, а также рекомендованный безопасный маршрут движения детей во время погрузочно-разгрузочных работ.



### 3. Иллюстрация транзитных операций к месту производства/использования и возвращение базовых узлов производства/использования к месту производства/использования



ГБОУ СОШ с. Тимофеевка

Прошито и пронумеровано и скреплено  
печатью 9 (девять) листов(ов).

Директор  
ГБОУ СОШ с. Тимофеевка



Д.В. Борздяков

