

«СОГЛАСОВАНО»

Глава сельского поселения  
Тимофеевка

А.Н. Сорокин  
2025 г.



ВРИО начальника отдела  
Госавтоинспекции О МВД  
России по Ставропольскому  
району подполковник полиции

Д.С. Мордовин  
2025 г.



«УТВЕРЖДАЮ»

Директор ГБОУ СОШ  
с Тимофеевка

Д.В. Борзаков  
2025 г.



«СОГЛАСОВАНО»

ИО руководителя Центрального  
управления МО Самарской  
области

И.В. Горина  
2025 г.



# ПАСПОРТ

дорожной безопасности образовательной организации

ГБОУ СОШ с. Тимофеевка

муниципального района Ставропольский Самарской области

2025 год

## Общие сведения

ГБОУ СОШ с. Тимофеевка

(наименование ОУ)

Тип ОУ: общеобразовательное учреждение

Юридический адрес: 445140, Российская Федерация, Самарская область, муниципальный район Ставропольский, сельское поселение Тимофеевка, село Тимофеевка,

ул. Школьная, д. 61 А;

Руководители ОУ:

Директор: Борзаков Денис Владимирович тел.: 403-993

Заместитель директора по УВР: Лисненко Татьяна Андреевна тел.: 403-993

Заместитель директора по ВР: Битюцкий Алексей Викторович тел.: 403-993

Ответственные работники муниципального органа образования: —

Ответственные от Госавтоинспекции: Роженко Наталья Александровна тел.: 89276190011

Ответственные работники за мероприятия по профилактики детского травматизма:

зам. директора по ВР Битюцкий Алексей Викторович тел.: 403-993

Руководитель или ответственный работник дорожно-эксплуатационной организации, осуществляющей содержание УДС: глава сельского поселения Тимофеевка – Сорокин А.Н., директор Ставропольского Д74 Богданов В.В.

Руководитель или ответственный работник дорожно-эксплуатационной организации, осуществляющей содержание ТСОДД: глава сельского поселения Тимофеевка – Сорокин А.Н., директор Ставропольского Д74 Богданов В.В.

Количество учащихся: 930 человек

Наличие уголка по БДД: имеется

Наличие класса по БДД: имеется

Наличие автогородка (площадки) по БДД: —

Наличие автобуса в ОУ: —

Время занятий в ОУ:

1-ая смена: с 08.00 до 13.30

2-ая смена: с 13.30 до 19.00

внеклассные занятия: с 13.30 до 20.00

Телефоны оперативных служб:

МЧС: 112

Полиция: 02

Скорая помощь: 03

Дорожно-эксплуатационная организация, осуществляющая содержание УДС:

глава сельского поселения Тимофеевка – Сорокин А.Н.

## Содержание

### I. План-схемы ОО

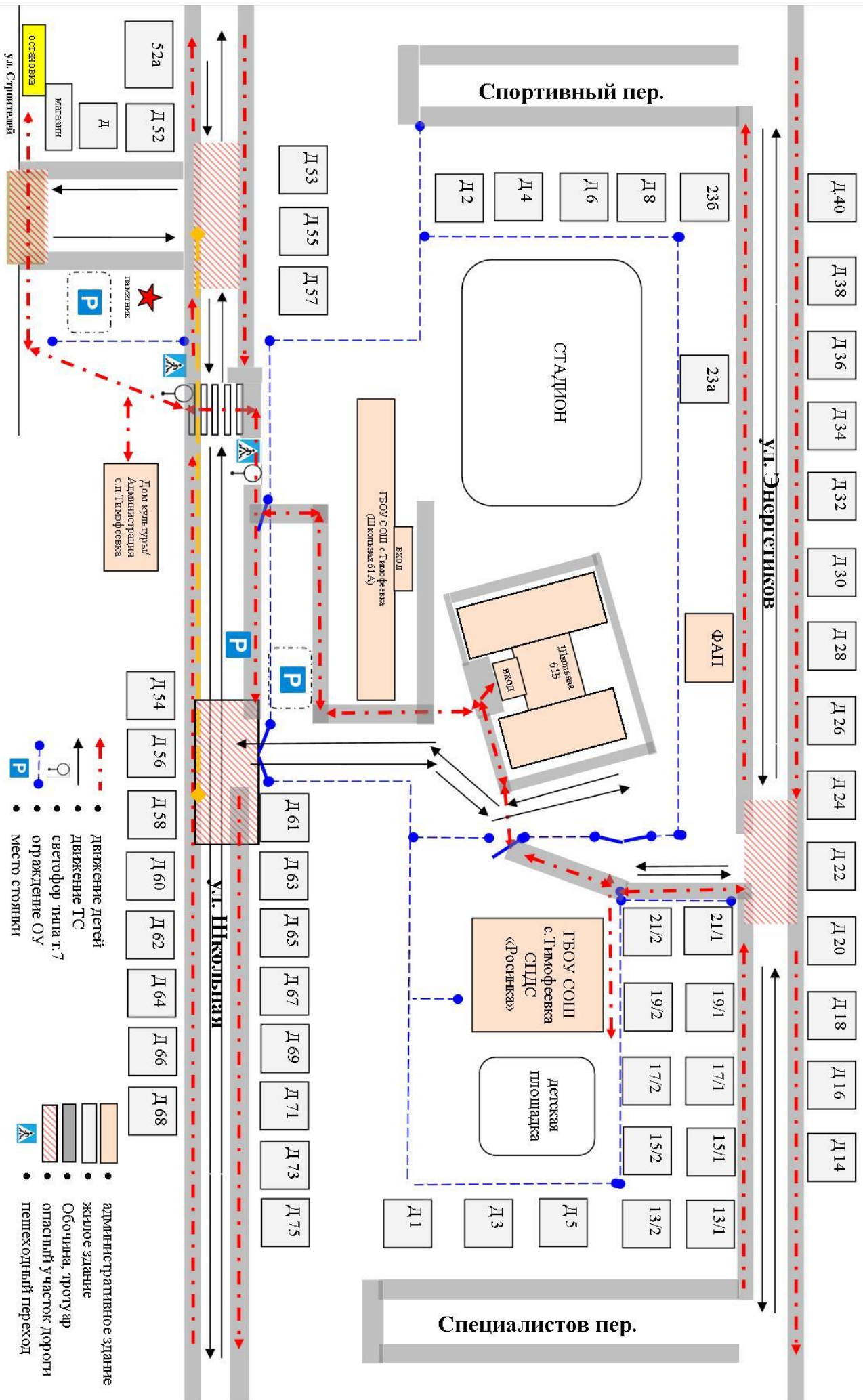
1. район расположения ОО, пути движения транспортных средств и детей (учеников, обучающихся)
2. схема организации дорожного движения в непосредственной близости от образовательного учреждения с размещением соответствующих технических средств, маршруты движения детей и расположение парковочных мест
3. пути движения транспортных средств к местам разгрузки/погрузки и рекомендуемые безопасные пути передвижения детей по территории

**Описание плана-схемы расположения ОО,  
пути передвижения транспортных средств и детей (учеников).**

**Район расположения.**

1. ГБОУ СОШ с. Тимофеевка определена группой жилых домов с улиц: Энергетиков, Школьная и переулок Специалистов.  
Близ территории отсутствует остановка общественного транспорта.
2. Территория, указанная в схеме включает в себя:
  - Образовательное учреждение;
  - Стадион на территории ОО;
  - Жилые дома села, в которых проживают дети ОО;
  - Автомобильные дороги.
3. На схеме обозначено:
  - расположение жилых домов, зданий и сооружений;
  - сеть автомобильных дорог;
  - пути движения транспортных средств;
  - пути движения детей из (в) ОО;
  - уличные пешеходные переходы;
  - опасные зоны, где дети часто пересекают проезжую часть.

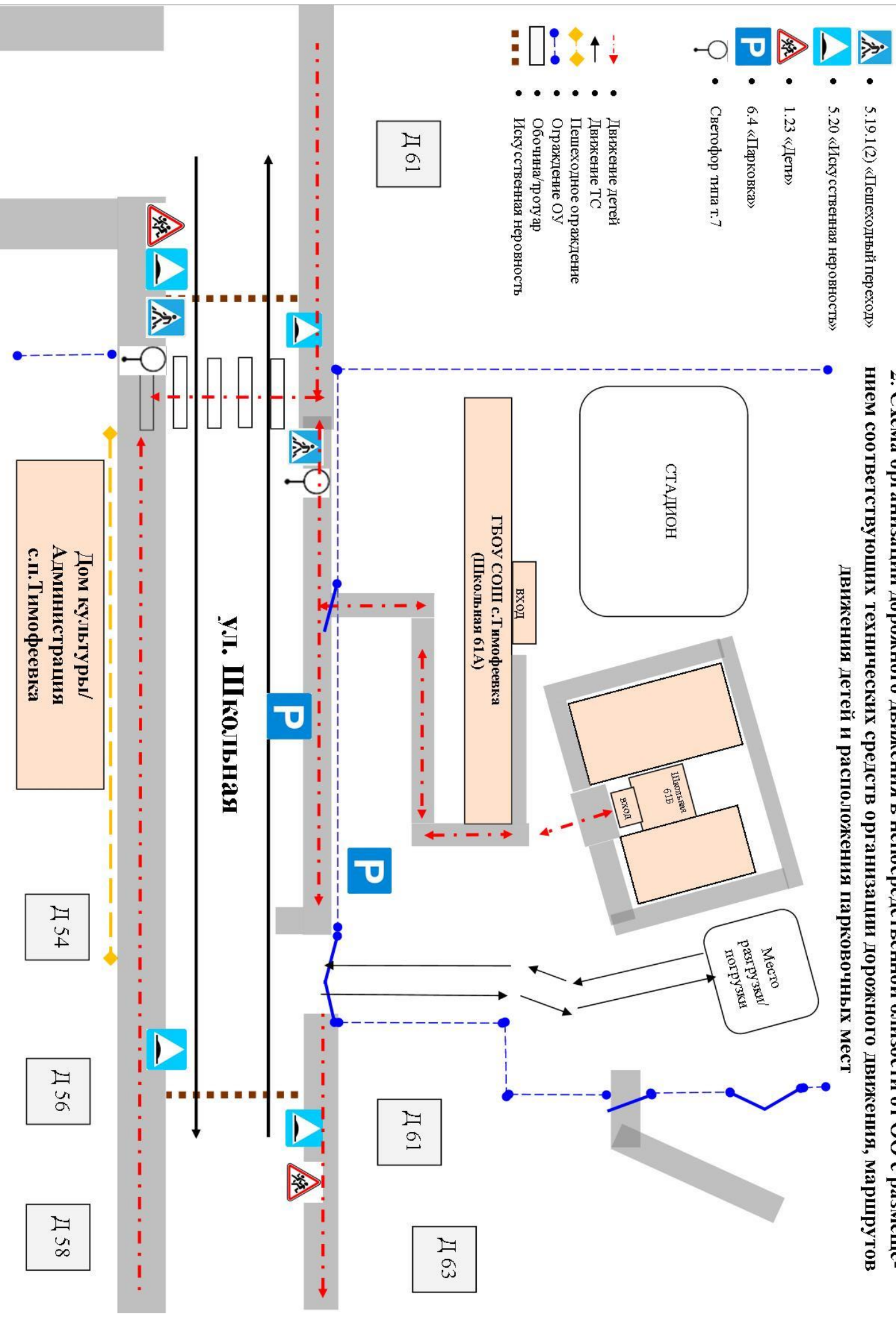
# 1. Район расположения ОО, пути движения транспортных средств и детей (обучающихся)



**Описание схемы организации дорожного движения  
в непосредственной близости от ОО с размещением соответствующих  
технических средств, маршруты движения детей расположения парковки.**

- I. Схема организации дорожного движения ограничена автомобильными дорогами, находящимися в непосредственной близости от образовательного учреждения по улицам Энергетиков и Школьная.
- II. На схеме обозначено:
- здание ОО с указанием территории, принадлежащей непосредственно ОО, указано ограждение территории;
  - автомобильные дороги;
  - уличные пешеходные переходы на подходах к ОО;
  - дислокация дорожных знаков и дорожной разметки;
  - другие технические средства организации дорожного движения;
  - направление движения транспортных средств на проезжей части;
  - направление безопасного маршрута движения детей (обучающихся).

**2. Схема организации дорожного движения в непосредственной близости от ОО с размещением соответствующих технических средств организации дорожного движения, маршрутов движения детей и расположения парковочных мест**

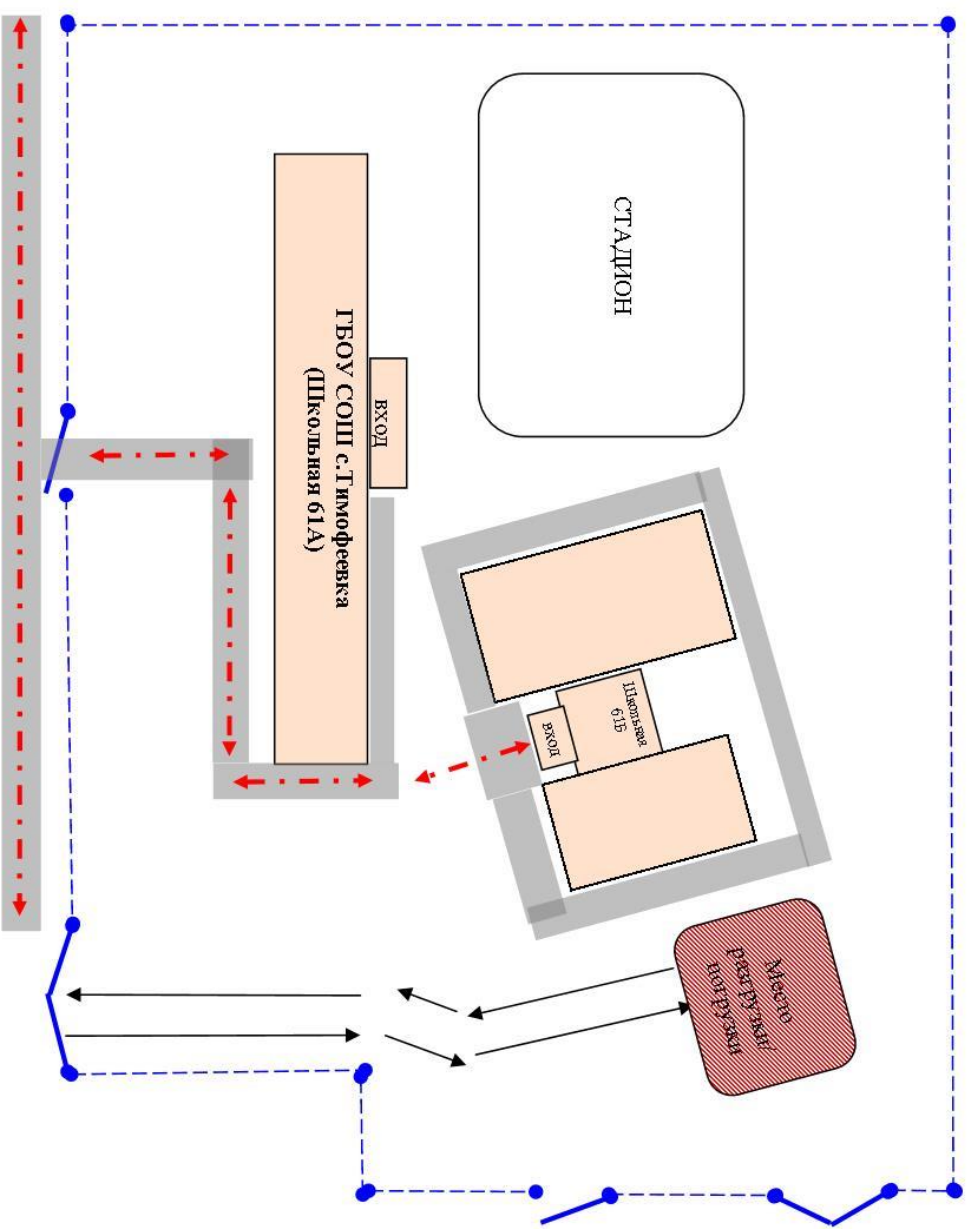


**Схема движения транспортных средств к местам разгрузки/погрузки и рекомендуемые безопасные пути передвижения детей по территории образовательной организации**

На схеме указывается траектория движения транспортных средств на территории образовательной организации, в том числе места погрузки/разгрузки, а также рекомендованный безопасный маршрут движения детей во время погрузочно-разгрузочных работ.

### 3. Пути движения транспортных средств к местам разгрузки/погрузки и рекомендуемые безопасные пути передвижения детей по территории ОО

- Место разгрузки/погрузки
- рекомендуемое движение детей по территории на время движения тс к месту погрузки/разгрузки
- движение транспортных средств
- ограждение ОУ
- Тротуар/обочина



ГБОУ СОШ с. Тимофеевка

Прошито и пронумеровано и скреплено  
печатью 9 (девять) листа(ов).

Директор  
ГБОУ СОШ с. Тимофеевка

*Д.В. Борздяков*  
